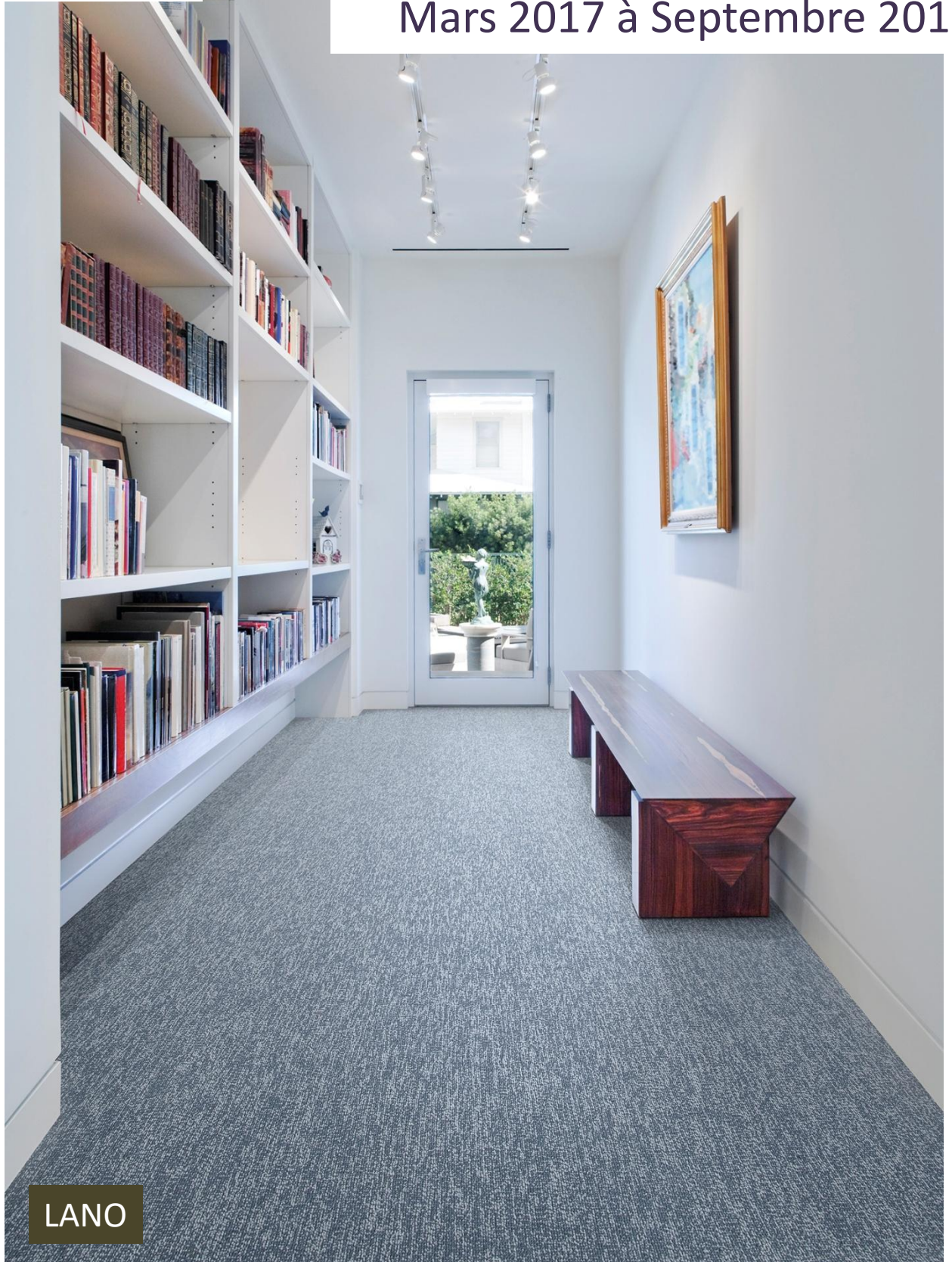


UFTM

Union Française des
Tapis et Moquettes

Revue de Presse Mars 2017 à Septembre 2017



LANO

FND • ROBERT MOURRAL, PRÉSIDENT

« Attention à ne pas casser le début de reprise ! »

Relations fournisseurs, social, mutation digitale, collecte des déchets... : tour d'horizon des principaux dossiers de la Fédération du négoce en décoration.

DU MEUX CÔTÉ CONJONCTURE

Robert Mourral : Après un exercice 2016 en demi-teinte (indice FND à +1,3 %), l'activité retrouve un peu de vigueur depuis janvier (+2,9 % en cumul à fin mai) et commence à refléter une amélioration de la conjoncture, notamment en rénovation. Ce segment pèse environ 70 % des ventes de la profession. Des entreprises de finition qui travaillent en direct avec les fabricants reviennent sur des opérations en neuf, réduisant ainsi la pression qu'elles exerçaient sur les affaires en rénovation sur lesquelles elles s'étaient rabattues.



CFPD

DES TENSIONS TARIFAIRES

R.B. : Néanmoins, la distribution reste encore convalescente. Plutôt stables depuis deux ans, les prix fournisseurs se sont renchérissants début 2017. S'agit-il du seul effet matières (résine acrylique, titane, emballage métallique...) ? Ou d'une volonté des fabricants de reconstituer leurs marges ? Difficile à dire... Ce

qui inquiète aussi notre filière, ce sont les hausses tarifaires intervenant en cours d'année (environ +5 % sur les sols textiles

début juillet ; hausse en stratifié annoncée pour septembre). Selon sa typologie, un négoce ne peut pas forcément les répercu-

ter, avec un impact sur ses marges. Il ne faudrait pas que ce phénomène vienne "casser" le début de reprise chez les grossistes ; d'autant que les GSB (42 % du marché de la décoration en valeur) déploient des stratégies très offensives sur ce segment [à l'image des deux premiers TechShop de Leroy Merlin, à Lille et près de Paris, ndr].

NOUVELLE VAGUE DE CONCENTRATIONS ?

R.B. : Comme à la fin des années 2000, la profession pourrait à nouveau connaître de "grandes manœuvres". Si le néerlandais AkzoNobel a rejeté l'offre de rachat faite par PPG le 8 mars, le groupe nord-américain (leader du marché en France) n'a peut-être pas dit son dernier mot. L'impact sur le paysage serait loin d'être neutre ! Outre des cessions d'agences pour respecter le droit de la concurrence, cela pourrait venir perturber le marché de la peinture avec des politiques tarifaires unifiées, voire agressives.

LA TRANSFORMATION DIGITALE

R.B. : En matière d'e-commerce, certains acteurs ont lancé leur plateforme dès 2007, avec plus ou moins de succès. Il ne faut

pas se braquer ! Tout comme le drive, un site marchand peut être un "facilitateur" du commerce et un vecteur supplémentaire de l'omnicanal, en non-pain notamment. Si la décoration se prête volontiers au numérique pour mettre en avant les tendances, notre filière doit aussi apporter des réponses logistiques, en particulier pour la livraison des produits. La question de l'aspect est, par nature, complexe : le client veut "voir et toucher" ce qu'il achète. Le contact humain reste primordial. Notre profession a sans doute tardé à se numériser. Mais la mise en place du format Fab.Dis Déco va améliorer la qualité et la productivité des échanges fournisseurs-grossistes. Ce référentiel commun répond aussi à de nombreux besoins actuels : création de e-catalogues et fiches techniques, alimentation de sites web, modélisation 3D, etc. C'est un véritable projet collaboratif. ■

Recueilli par S. Vigiandi

Avec le déploiement de Fab.Dis Déco dès fin 2017, notre filière peut rattraper son retard en matière de numérisation.

CHIFFRES CLÉS

- Environ 2,4 Md€ de CA (environ 38 % du marché de la décoration)
- Plus de 400 sociétés
- Environ 1 600 agences et plus de 1 000 showrooms

BILAN 2016

Trois actions clés

• **Relations commerciales.** Suite à la loi Sapin 2 relative à la transparence et à la modernisation de la vie économique, la profession a « réussi à maintenir » la sécurisation du cadre contractuel spécifique aux grossistes et la date butoir du 1^{er} mars pour conclure les conventions annuelles avec l'amont industriel. De nouvelles dispositions permettent de conclure des conventions pluriannuelles (deux ou trois ans) dès 2017.

• **Volet pénibilité.** Un référentiel de branche a été homologué pour permettre aux négoce de « déterminer plus facilement l'exposition ou non des salariés aux différents facteurs de pénibilité par métier ». Ce "mode d'emploi" officiel comporte un caractère opposable aux salariés, à l'administration et devant la justice. Lancé début 2017, le logiciel web G2P offre « une approche plus personnalisée » de la pénibilité selon l'entreprise.

• **Reprise des déchets de chantiers.** Après 24 réunions menées en 2016 avec divers acteurs de la filière des déchets et en lien avec le Comité Liaison Appro-Bâtiment, la FND a entériné début 2017 le principe d'une solution mutualisée pour ses adhérents : une convention d'engagement volontaire. « C'est un enjeu qui doit mobiliser toute la filière », insiste son président.



Sur l'encombrante question des déchets de chantiers, la FND appelle tous les acteurs du marché (amont et aval) à se mobiliser.

B. LEBOUR/Cobrix/Contrack

SOLDIS • ÉRIC CHEVALLIER, PRÉSIDENT

Plus que jamais un ultra-spécialiste

Depuis plus de 40 ans, Soldis est un acteur qui compte sur le secteur du revêtement de sol. Éditrice de la marque Udirev et adhérente du groupe Socoda, l'entreprise continue d'innover dans le domaine de la prestation de services. État des lieux avec son président, Éric Chevallier.

LE BILAN 2016

Éric Chevallier : En termes de chiffre d'affaires, bilan en demi-teinte, puisque nous n'avons noté qu'un tout petit +0,2 % vs 2015. Par contre, la marge a bien progressé ces deux dernières années puisque nous sommes revenus au bon niveau de 2014. C'est surtout notre "casquette" logistique qui a permis ces

bonnes performances. Nous assurons un service de coupe et de livraison (LDD pour livraison directe à domicile) pour certains acteurs de la CSB au niveau national. Cette prestation est particulièrement appréciée puisqu'elle permet d'optimiser les m² d'exposition en évitant la présentation des revêtements de sol sur patère, en plus de simplifier la démarche commerciale et de livraison, surtout pour les grandes largeurs (4 mètres, par exemple).

Le service logistique a représenté 15 M€ en 2016 pour un volume de coupes dépassant les 17 000. Par contre, l'activité Négoce a souffert un peu puisqu'elle a enregistré une baisse de 5%. Néanmoins, nous restons très positifs pour la période à venir malgré le fait que le marché du revêtement de sol soit passé sous la barre des 200 millions de m² l'année dernière. Notre diversification vers des services toujours plus performants ren-

force notre volonté d'être reconnu comme un ultraspécialiste du secteur.

UNE ANALYSE DU MARCHÉ ACTUEL

É.C. : Si la moquette et le PVC en rouleau sont dans une phase descendante, le modulaire est orienté à la hausse. À cela plusieurs raisons : les dalles permettent de jouer plus facilement sur les formes et les couleurs. La tendance déco du moment favorise le déploiement des gammes présentées en lames, très prisées par les architectes d'intérieur. Enfin, le confort phonique devenant une préoccupation majeure, les fabricants intègrent des produits capables d'offrir un affaiblissement acoustique de l'ordre de 35 dB(A).

LES NOUVEAUTÉS DU MOMENT ET À VENIR

É.C. : Spécialistes du revêtement de sol nous sommes, spécialistes nous demeurons... Ou-



tre l'ouverture d'un troisième point de vente à Alfortville en décembre 2015, depuis mai dernier, nous avons ajouté le carrelage à notre palette d'activités. Cette décision a été prise suite à une enquête que nous avons menée auprès de 150 clients. Les résultats ont montré que plus de la moitié d'entre eux achetaient et posaient régulièrement du carrelage, sans que cela devienne une spécialité. Nous proposons une gamme assez courte (moins de 10 fabricants) pour répondre au 80/20 de ce qui se fait dans ce secteur. Nous offrons la même qualité de service avec

une livraison sous 24 heures incluse dans le prix.

AFFINER ENCORE LA LOGISTIQUE

É.C. : Nous finalisons le déploiement d'un service "premium" qui devrait répondre à une demande légitime de nos clients mais toutefois très compliquée à satisfaire : la livraison sous 3 heures ou dans un créneau horaire parfaitement identifié. Une gageure dans une agglomération comme l'Île-de-France où les véhicules utilitaires ou les camions deviennent *persona non grata*. ● M. W.

CHIFFRES CLÉS

- CA 2016 : 59,5 M€
- Nombre de points de vente : 3
- Surface totale de stockage : 17 500 m²

Poser une moquette tout seul n'est pas simple surtout si la pièce est vaste. Suivant le type de moquette choisie, la pose de moquette sera libre, collée ou se fera à l'aide d'un adhésif double face. La qualité de l'isolation future dépend aussi de votre choix.

étape 1

Comment poser de la moquette : la préparation de votre sol

Votre sol doit être propre. Lessivez-le. Ragraféz-le s'il n'est pas plane. Mais ce n'est pas indispensable. Quelques défauts ne remettent pas en cause la qualité de pose de moquette si celle-ci est bien épaisse et absorbe les irrégularités. Hydrofugez-le s'il est sujet à l'humidité. Laissez sécher votre sol en fonction des travaux effectués. Passez l'aspirateur. Sans poussière, votre colle ou adhésif sera plus performante.

étape 2

Préparer la pose de moquette

Prenez les dimensions de la pièce. Ajoutez 50 cm pour l'achat de votre pièce de moquette. Les moquettes en grande largeur permettent de poser une moquette sans raccord dans la plupart des cas.

étape 3

Poser une moquette

Positionnez votre moquette sur le sol. Commencez par la faire remonter sur un mur de quelques centimètres. Déroulez-la et déplacez-la régulièrement afin d'arriver à la centrer. Laissez 5 cm de plus de chaque côté de votre pièce. Vous aurez 40 cm en trop d'un côté puisque vous avez acheté la taille de votre pièce + 50 cm. Conservez cette partie pour effectuer des réparations sur votre moquette en cas de tâche, par exemple. La pose de moquette, de par sa taille, n'est pas toujours aisée. Pour la centrer, faites-vous aider.

étape 4

Pose moquette : la découpe

Pour araser votre moquette, repliez les 5 cm sur chaque bord avec un cutter fermé (par exemple). Découpez-les à l'aide d'un araseur à moquette ou avec un cutter à lame droite que vous appuierez sur le couteau à enduire. Découpez la moquette au cutter le long de l'encadrement de la porte, en tenant la moquette à la verticale. Terminez toujours la pose de la moquette par les angles.

étape 5

Comment poser de la moquette : colle ou adhésif

Encollez votre sol en pliant votre moquette par moitié. Étalez la colle à l'aide d'une spatule crantée. Rabattez progressivement la première moitié de moquette. Marouflez du centre vers les bords à l'aide de la planche en bois pour évacuer les bulles d'air. Si vous préférez fixer votre moquette avec un scotch double face, procédez de même que pour la colle. Votre sol doit être parfaitement propre pour que le scotch adhère.

Nos astuces :

Plus votre moquette est bien collée et tendue, plus la pose de moquette résistera dans le temps à l'usure. Votre budget, le temps de réalisation ainsi que le temps de séchage dépendront de la dimension de votre pièce. Toutes les indications d'utilisation seront précisées sur les produit utilisés. Quant à votre budget, comptez entre 10 et 30 € le m² de moquette.

Comment faire pour bien découper de la moquette ?

La moquette, disponible en de multiples finitions afin de s'adapter à votre goût, trouve sa place dans votre intérieur. Ce matériau dispose d'une bonne capacité d'isolation thermique, acoustique et présente un confort certain ainsi qu'une facilité d'entretien. La découpe de la moquette est l'une des étapes à prendre en compte lors de sa pose. Elle peut être réalisée facilement, mais demande une certaine précision. Suivez la bonne méthode pour réussir à la couper en toute simplicité.

Pose de la moquette avant découpage

La mise en place de la moquette est une opération assez délicate. C'est l'étape clé pour arriver à faire une découpe bien nette de cette dernière. Pour ce faire, centrez-la de façon à ce qu'elle conserve une marge généreuse de 15 à 25 cm sur les bords. Cela vous permettra d'ajuster la moquette le long du mur avant de procéder à la coupe.

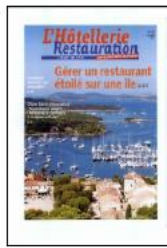
Arasage de la moquette

Une fois que la pose de la moquette est effectuée, les étapes de découpage peuvent commencer. Cette opération consiste à enlever les remontées du revêtement lors de sa pose. Pour cela, marquez un pli le long du mur avec le nez de votre cutter ou la pointe d'une paire de ciseaux. Une fois cette action faite, voici les étapes à suivre :

- Arasez la moquette avec un cutter muni d'une lame droite. Tâchez de prendre appui sur un couteau à enduire. Un araseur « spécial moquette » peut aussi être utilisé pour effectuer cela. N'oubliez pas d'arrêter la découpe à partir de 15 à 25 cm avant d'atteindre l'angle du mur.
- Après, rabattez l'angle de la moquette. Pour cela, tracez une ligne qui suit la découpe à l'aide d'un crayon et d'une règle. Ensuite, coupez l'angle au cutter en prenant soin de mettre un support sous le rabat, une planche en bois ou en plastique. Cela évite de couper le dessous de la moquette.
- Côté porte, tracez une découpe avec une paire de ciseaux pour marquer le dos de la moquette. Puis, maintenez-la verticalement. Ensuite, coupez-la au cutter le long du bâti dormant. Ce dernier n'est autre que le cadre de la porte ou l'hubriserie, solidaire du mur.
- Sur la bande du seuil, marquez la découpe de celle-ci en frottant la moquette avec un ciseau. Vous pouvez ensuite relever le morceau et le découper avec une paire de ciseaux en suivant les repères tracés.

Nos astuces :

- Pour faciliter les découpes de grandes surfaces de moquette, munissez-vous d'un cutter à lame en crochet et d'une grande règle ;
- Pour plus de rapidité et de précision, vous pouvez utiliser un couteau électrique. Dans ce cas, la prudence est de mise afin d'éviter de se blesser.



Détacher une moquette

"Une poubelle déposée sur la moquette d'une chambre a coulé et laissé une trace et une mauvaise odeur... Avez-vous des conseils pour faire partir à la fois la tache et l'odeur ?"

Vous pouvez essayer les moyens traditionnels : vinaigre ou terre de Sommières, voire ammoniac. Le cas échéant, votre fournisseur habituel de produits d'entretien aura certainement le détachant qui vous convient. N'oubliez pas de tester les produits sur une petite surface avant de l'appliquer sur toute la zone tachée.



© THINKSTOCK

UNE QUESTION?
RENDEZ-VOUS SUR
LES BLOGS DES EXPERTS

"Hygiène
en fiches pratiques"



Dalle moquette Monochrome de INTERFACE EUROPE

New Horizons II est un produit à très bon rapport qualité / prix, vous offrant une durabilité et des performances exceptionnelles avec un large éventail de couleurs. Notre service de livraison rapide sur ce produit signifie que nous pouvons travailler avec des délais très courts, en nous assurant que vous recevrez le produit testé aussi vite que possible. New Horizons II est disponible en 18 couleurs.



Dalle moquette Yuton 104 de INTERFACE EUROPE

Yuton 104 est une dalle textile bouclée à motifs offrant un excellent rapport qualité-prix et disponible en 12 couleurs attrayantes. Yuton 104 répond au besoin d'un style moins contrasté et plus commercial avec une belle gamme de couleurs.

Le produit est adapté, aussi bien d'un point de vue technique que design, à tous les secteurs d'activité. Yuton 104 se pose de plusieurs façons, y compris en aléatoire. L'installation est donc plus rapide et également plus économique. Les chutes seront réduites ce qui vous permet de contrôler plus efficacement vos coûts.



Lame moquette On Line / Off Line de INTERFACE EUROPE



Cette collection de Skinny Planks offre un large spectre de possibilités. Off Line offre un design linéaire bicolore, en parfait accord avec les dalles On Line. Combinez les deux afin d'avoir une transition en douceur entre le neutre et le clair, entre les lignes vives et légères.

Jouez avec la disposition pour créer votre propre composition à l'échelle que vous souhaitez. Utilisez Off Line pour établir des frontières entre une ou deux couleurs des dalles On Line, ou créez une image amusante en utilisant les dalles Off Line comme des accents. Vous pouvez aussi recréer des signalisations avec les bandes de couleurs contrastées.

Tout est possible avec la bonne connexion.

Dalle moquette Level Up de INTERFACE EUROPE



Aussi doux que la soie

Un velours rasé avec un design en pointillé et des coloris modernes, voici Level Up. Cette dalle aussi abordable que luxueuse offre un effet grande largeur esthétique. Elle est aussi conçue pour un trafic intense, pour être placée dans de nombreux types d'espaces. Elevez le niveau avec Level Up.

Description : Velours tufté coupé frisé uni

Dimensions (L x l) : 50 x 50 cm

Epaisseur : 4,1 mm (fibre) ; 7,7 mm (totale)

Classe d'usage : 33

Installation : monolithique

Réduction du niveau de bruits de chocs (ΔL_w) : 27 dB

Dalle de moquette FRISK de DESSO

La dalle de moquette Frisk allie deux aspects de la création de sols : une structure riche et l'utilisation intelligente de couleurs ton sur ton. Volontairement doux, ces contrastes en font un produit au motif distinct et à l'allure élégante. Frisk est disponible en 16 coloris.



DALLE DE MOQUETTE CARVED de DESSO

: Inspirée par la nature, Carved est conçue pour allier différentes textures ayant le même look : idéale pour créer des installations individuelles de revêtements de sol.

La gamme de dalles de moquette Carved, de la collection MAKE IT YOUR OWN de DESSO, imite les textures ciselées des motifs de bois classiques. Ce motif complexe offre une grande liberté d'expérimentation. Disponible en dix options de couleurs subtiles, allant des gris anthracite et noirs aux nuances brun clair avec des touches dorées, Carved crée un décor neutre et apaisant pour les environnements de travail.



Vorwerk garantit le caractère 100 % hypoallergénique de ses moquettes pour un environnement sain

Acteur incontournable du marché européen des moquettes et sols souples, l'industriel allemand Vorwerk Flooring a adopté très tôt un positionnement de précurseur en matière de protection de la santé et développe depuis des années, des collections de moquettes contrôlées et reconnues par les organismes certificateurs les plus exigeants, pour leurs qualités 100 % hypoallergéniques.



Pour ce faire, l'entreprise a régulièrement anticipé les législations et normes en vigueur et sollicité de manière proactive, le concours de laboratoires et instituts de certification internationaux indépendants : un parti-pris exigeant qui lui confère la légitimité requise pour réaffirmer le caractère anti-allergique éprouvé de ses gammes de moquettes qui conviennent donc à toutes les personnes sensibles ou souffrant d'allergies respiratoires chroniques : elles sont légion !

Qualité de l'air et qualité de vie

Loin des poncifs et idées reçues véhiculés à tort, selon lesquels les moquettes seraient responsables de phénomènes allergiques et affections respiratoires, les tests et études récemment menés en Europe et aux USA démontrent à contrario, qu'elles contribuent favorablement à l'amélioration de la qualité de l'air intérieur en réduisant de moitié, le taux d'allergènes en suspension dans les espaces clos.

Les normes et labels des moquettes Vorwerk Flooring : des estampilles et gages de qualité

En tête de liste des sources d'allergies et problèmes respiratoires : les particules fines, acariens et Composés Organiques Volatils (COV), présents en nombre dans les espaces clos : autant de thèmes sur lesquels

l'entreprise allemande a consenti des investissements conséquents afin de garantir les qualités écologiques de ses gammes de produits.

Anticipant les attentes du marché et parce que la protection des personnes et de l'environnement est gravé au fronton des valeurs de l'Entreprise, Vorwerk Flooring a été le premier à soumettre volontairement ses produits à des organismes certificateurs de premier plan tel le GUI en Allemagne (Gesellschaft für Umwelt -und Innenraumanalytik), un laboratoire indépendant, mandaté par la Fédération allemande Asthme et Allergie (DAAB) qui a élaboré des tests afin de mesurer précisément les propriétés réductrices de poussières fine des moquettes.



Dès 2005, cet organisme a attesté "de l'excellente capacité de liaison des poussières fines et d'une réduction considérable de la concentration nocive des poussières fines dans l'air ambiant des moquettes Vorwerk Flooring." Ainsi dans des conditions d'entretien adéquat, les moquettes Vorwerk Flooring divisent par deux, la quantité de poussières fines dans l'air ambiant par rapport à un revêtement de sol lisse qui favorise leur présence diffuse dans l'air : une performance chiffrée qui devrait clore définitivement le débat sur les vertus indûment contestées des moquettes de qualité.

Parallèlement à la réduction des particules fines, Vorwerk Flooring a œuvré à celle des émissions de COV et ainsi obtenu le label GUT (Gemeinschaft Umweltfreundlicher Teppichboden), décerné par l'association éponyme des moquettes écologiques, fondée dès 1990 par les acteurs majeurs de l'industrie européenne de la moquette, dont le but est d'optimiser la qualité des revêtements de sol textiles et celle du cycle complet de leur production. L'attribution du label GUT répond à des critères draconiens et représente un gage de fiabilité et l'assurance d'un revêtement exempt de toutes substances nocives et donc en tous points adapté aux personnes les plus sensibles. Respectueuses de l'environnement et de la santé, les moquettes Vorwerk Flooring sont également estampillées Green Label Plus, un label décerné par le CRI (Carpet and Rug

Institute), une institution américaine de premier plan, particulièrement exigeante en terme de certification et programmes d'essais.

Matérialisé par un label apposé sur l'ensemble des produits de la marque, le programme "Life Balance" atteste des qualités intrinsèques des collections Vorwerk Flooring et répond ainsi point par point aux attentes et nouvelles exigences des particuliers et professionnels : qualité garantie sans substance nocive, économe en énergie et recommandée aux personnes allergiques, certifié par des instituts de contrôle indépendants, répond à des normes de qualité élevées et à des critères de contrôles globaux réalisés en collaboration avec des instituts de contrôles germaniques de premier plan, valable pour toutes les collections de moquettes et dalles textiles.

<http://www.vorwerk-moquettes.com/fr...>

Balsan : des moquettes de haute qualité

Par Judith Mathon Quartier

Publié le 03/07/2017

Moquette en rouleau ou en dalle, bouclée ou en velours, pour la chambre, le salon ou le bureau... le choix est large chez Balsan, le spécialiste de la moquette depuis 1857 made in France. Cette entreprise a toujours su faire ses preuves dans le milieu des revêtements textiles car elle fût héritière de la Manufacture Royale. De plus, Balsan est très engagé pour la protection de l'environnement avec sa gamme de produits résistants et soucieux de la biodiversité .



La notion d'identité de Balsan a germé au cœur de la Manufacture Royale, son premier ancêtre. En véritable berceau de la passion d'une famille pour l'univers du textile, celle-ci a été, depuis sa création sous Louis XV, un lieu de fabrication de draps cardés et d'uniformes. En 1857, l'entreprise est rachetée par Pierre Balsan. Louis Balsan (son héritier) a visité fréquemment les Etats-Unis d'après guerre où il découvrira la technique du Tuft et revient avec la technologie de tuft dans les années 1950, près d'un siècle plus tard. L'expansion rapide conduira fin 1973 à la construction d'un nouveau site de production à Arthon. Depuis 2006, Balsan fait partie du groupe belge Belgotex International. Aujourd'hui, Balsan s'appuie sur les compétences de ses 250 collaborateurs et réalise un chiffre d'affaires de près de 70 millions d'euros, dont 50% à l'export.

Première édition et best-seller

Balsan a défrayé la chronique dans les années 80 en lançant un velours uni (très prisé à l'époque) proposé dans une gamme de 54 couleurs. C'était une palette record en nombre à cette époque et atypique en audace et couleurs. Le produit s'appelait Harmonie 54. Notre best-seller est un produit soft & shiny. Feelings que l'on retrouve en 4 ou 5 mètres pour les maisons et plus particulièrement les chambres. Son épaisseur apporte un confort extrême et un cocooning assuré. Ce velours est disponible dans 30 coloris profonds qui mettent en valeur son aspect moelleux et sensuel. Sweet Dreams, toute nouvelle moquette Balsan vient compléter la famille des Soft & shiny très demandée.

Balsan : la nouvelle collection

Avec un aspect brillant, Sweet Dreams, qui fait partie des Soft & Shiny de Balsan, offre une palette de 24 couleurs pour s'adapter à toutes les ambiances. Résistante à la chaleur, Sweet Dreams est compatible avec le chauffage au sol et dispose également de la certification allemande GUT, récompensant les moquettes respectueuses de la [qualité de l'air intérieur](#). Sa composition 100% polyamide lui assure un toucher ultra-doux et délicat.



Crédit Photo : Balsan

Moquette Sweet Dreams, référence coloris 530 Nebuleuse, Balsan

Quelle est votre pièce préférée dans la maison et pourquoi ?

"La chambre. Choisir de la moquette pour sa chambre, c'est apporter une touche de confort, de cocooning en plus. C'est une bonne transition en douceur vers la salle de bains le matin. Difficile d'entretien et nid à poussière sont deux idées reçues. Il s'agit du seul revêtement de sol capable d'apporter du confort et d'amortir les chutes (pour les chambres d'enfants par exemple). La moquette emprisonne les poussières allergisantes pour mieux les aspirer, les éliminer. Elle est facile d'entretien."



Moquette Feelings, référence coloris 180 Minuit

Où voyez-vous votre marque dans 5 ans ?

"En 2022 : Balsan a renforcé sa place de N°1 du sol textile en France, où il conçoit et fabrique ses produits. Grâce au lancement réussi de ses collections MBrodery en lé en en dalles ainsi qu'à une offre de dessins sur mesure pour ses produits colorés par impression numérique, il occupe la position de leader du marché de l'hôtellerie. Sa proposition de différents formats de dalles dans un éventail de collections fortement élargi lui permet de figurer dans le trio de tête des fournisseurs de moquette en dalles pour les bureaux. Balsan a renouvelé son offre de produits résidentiels en accentuant le confort, les couleurs, la douceur dans les formats lé et dalle mais également en tapis confectionnés. Le consommateur, qui affiche un regain d'intérêt pour un intérieur chaleureux et confortable, est séduit par l'image créative, qualitative et écoresponsable que dégage Balsan. À l'international, Balsan qui a progressé sur ses positions européennes, conquiert de belles parts de marché aux USA et au Moyen-Orient, mais aussi en Asie et en Inde. Sa réputation de fabricant fiable, créatif et innovant, adossée à un réseau commercial maillant les cinq continents, permet à Balsan de ferrailer avec les plus grands."

Bernard Guiraud, PDG de Balsan



Vous qui êtes souvent cités dans Maison créative pour ce N°100 qu'en diriez-vous ? "Balsan est totalement en accord avec les valeurs portées par Maison Créative : apporter aux clients des solutions créatives et un savoir-faire unique afin de transformer leur intérieur en un espace inspirant et original. Le sol est un véritable moyen d'expression à part entière, Balsan souhaite donner à ses clients les moyens de l'exploiter en offrant un choix de coloris et de matière le plus vaste possible. C'est aussi une manière, pour Balsan, de revendiquer fièrement ce qui constitue son identité : la passion de la couleur."
Bernard Guiraud, PDG de Balsan

**MOQUETTE
RÉFLEXION
LUMINEUSE**

Dans le cadre des économies d'énergie et des normes HQE (Haute Qualité Environnementale des bâtiments), les facteurs de réflexion lumineuse des sols textile sont désormais régulièrement intégrés au cahier des charges. Les niveaux de réflexion lumineuse demandés peuvent aller au-delà de 20 % afin de réduire au maximum la consommation électrique nécessaire à l'éclairage des bâtiments. Les moquettes de coloris clairs favorisent un facteur élevé de réflexion lumineuse (quantité d'énergie lumineuse qu'une surface réfléchit par rapport à celle qu'elle reçoit). Néanmoins, plus les coloris sont clairs et plus l'entretien et la pérennité

du produit deviennent problématiques à l'usage, et ce surtout dans les locaux à fort passage. C'est pourquoi les industriels optent dorénavant pour des fibres teintées dans la masse pour relever ce double défi : obtenir une réflexion lumineuse optimale et assurer la meilleure garantie de pérennité du produit. À noter que la luminosité de la couleur est également un atout : les sols textiles de couleurs vives offrent un niveau de réflexion lumineuse très favorable et renvoient bien la lumière.

Sol / Réalisations

PLATEAU DE BUREAUX, PARIS (8^e)

Des moquettes au service d'un environnement haut de gamme

Le réaménagement de 1 300 m² de bureaux dans la luxueuse avenue Hoche de la Capitale imposait confort, haut standing et acoustique irréprochable pour un plateau largement décroissant. En termes de revêtement de sol, le choix s'est porté sur une moquette permettant de répondre au cahier des charges et de dessiner les espaces.

Le cabinet d'architectes Dominique Binder Architectes a été chargé de rénover un plateau de bureaux de 1 300 m² aménagé dans les années 2000 sur l'avenue Hoche, à Paris. Le projet était de reconcevoir complètement l'agencement, très cloisonné, pour créer un vaste espace partagé. « *Le challenge a été d'apporter le plus de transparence possible et d'aménager des open spaces de qualité conservant une certaine intimité* », précise l'architecte Loran Biçoku.

Qualité sonore

Désormais, un grand couloir en partie centrale dessert trois zones distinctes occupées par le propriétaire des locaux et deux locataires. L'accueil et la cafétéria sont partagés par les trois entreprises.

Deux exigences ont été imposées. D'une part une très bonne acoustique, d'autant plus nécessaire que le plateau est totalement ouvert et que trois occupants cohabitent. D'autre part, un aménagement haut de gamme, notamment via une forte impression de confort et une esthétique travaillée.

Ces deux contraintes ont poussé le cabinet Dominique Binder Architectes à opter pour les dalles de moquettes de Milliken. « *Nos produits sont équipés de la sous-couche acoustique que nous avons développée à base de polyuréthane recyclé à cellules ouvertes qui situe notre offre entre 29 et 37 dB en bruit d'impact* », détaille Pascal Billes, directeur commercial France de Milliken qui précise que pour ces bureaux il leur avait été demandé une protection minimum de 30 dB. La qualité sonore est par ailleurs assurée par le double vitrage des cloisons en verre et par les plafonds de Rockfon et d'Armstrong.



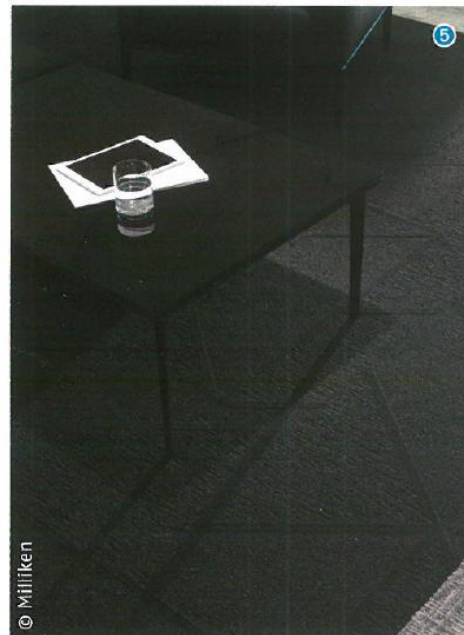
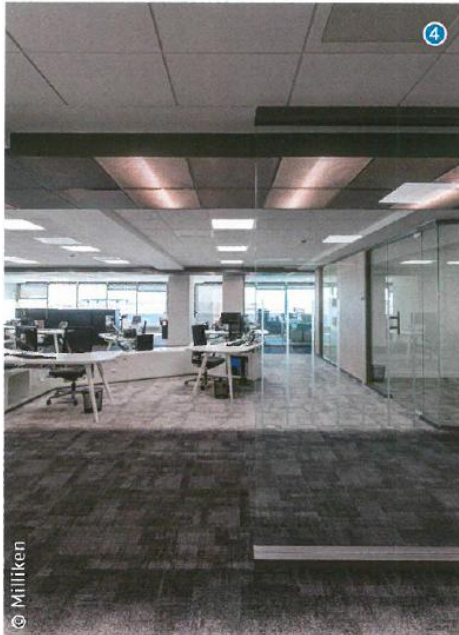


Des transitions minutieuses

Concernant l'esthétique, les revêtements participent à la délimitation des espaces. L'accueil est dessiné grâce à deux grands tapis noirs Clerkenwell de Milliken qui présentent des graphismes aléatoires en épaisseurs grâce à l'alternance boucles et velours du tuftage. Les circulations ont été traitées avec des teintes sombres de la collection Dissident, permettant notamment de minimiser les salissures. Clin d'œil esthétique, les plafonds de ces circulations sont constitués de dalles sombres en métal déployé afin de donner l'illusion que le sol n'est que l'ombre de ces plafonds. Les open spaces en eux-mêmes sont recouverts de moquette Dissident aux coloris beige afin d'éclaircir l'espace et de donner du volume. L'originalité de ce choix esthétique tient à l'absence de rupture brutale entre les différentes teintes de moquette. *« Les transitions entre les différentes moquettes ont été minutieusement travaillées. Nous souhaitons dissocier les zones sans coupure nette, explique Loran Biçoku. Cette collection a permis de créer un dégradé subtil formant un passage souple d'un espace à l'autre. Dans la même veine, l'absence de rupture franche entre les circulations et les zones de travail renforce l'effet d'ombre que nous souhaitons apporter. »*

Une logistique facilitée

L'aspect logistique de Milliken a aussi séduit. Après validation des coloris, il était impensable pour le cabinet d'architecture d'attendre six à huit semaines. *« Les dalles peuvent être fabriquées en 10 jours pour un maximum de 1 000 m², précisément le volume demandé par Dominique Binder Architectes, précise Pascal Billes. Par ailleurs, lorsque le chantier a commencé, il y avait une petite incertitude sur le choix du revêtement de sol pour certaines zones. Il était important de pouvoir fournir de la moquette rapidement si besoin dans la dernière ligne droite des travaux sans bloquer les autres corps d'état. »* Par ailleurs, les dalles de la collection Dissident sont équipées de la technologie de pose Traction Back, brevetée par l'entreprise. Livrées dos à dos, elles contiennent chacune une petite résine en friction sur l'envers. Une fois dissociées, elles peuvent être collées sur n'importe quel support. *« Cela permet de la flexibilité sur les chantiers, notamment lorsque l'on a des contraintes de temps », estime Pascal Billes. ♦*



- 1 Les dalles des plafonds des circulations donnent l'illusion que le sol n'est que l'ombre de ces plafonds.
- 2 Les murs derrière les banques d'accueil sont recouverts de deux panneaux de 300x150 cm en grès cérame de FMG.
- 3 L'absence de rupture franche entre les circulations et les zones de travail renforce l'effet d'ombre.
- 4 La teinte des couleurs délimite les zones de travail et de circulation.
- 5 Les deux grands tapis noirs de l'accueil présentent des graphismes aléatoires en épaisseurs grâce à l'alternance boucles et velours du tuftage.

MOQUETTE

Jeu de structure



© Balsan

Lors du salon Workspace Expo, en mars dernier, Balsan a exposé son nouveau concept, Canopy to Bark, qui présente des jeux de perspective. Le résultat d'un jeu de focale qui crée différents niveaux de structure, le principe étant que, selon la distance, l'œil invente de nouveaux repères et découvre de nouvelles sources de création. La collection utilise un fil 100 % recyclé Econyl.

MOQUETTE

Des sols nature



© Interface

Global Change, la première création mondiale de Kari Pei, principal designer d'Interface, présente un design biophilique inspiré de la nature. Destinée aux intérieurs commerciaux, bureaux et environnements accueillant du public, elle évoque le feuillage au travers d'une interprétation artistique des motifs ombrés des arbres et de leurs frondaisons. Concrètement, Global Change comprend sept motifs, disponibles dans six palettes de couleurs. Progression I, Progression II et Progression III, les dalles créées à l'origine de la collection, offrent trois textures de base dégradées, dans trois hauteurs de fibres différentes. Glazing et Shading représentent un feuillage apparaissant en relief sur une texture striée. Rakuet Groun imite l'aspect craquelé de la terre desséchée. Les styles sont disponibles dans une combinaison de dalles carrées 50x50 cm et de lames 25x100 cm, allant d'un tuft ras à un tuft plus structuré. En complément, l'équipe design a développé six coloris terre et minéraux.

MOQUETTE

Effet béton assuré

Desso présente sa nouvelle collection de dalles de moquette Desso & Ex Concrete, fruit de sa collaboration avec Ex Interiors, et plus précisément d'un travail avec l'architecte d'intérieur Odette Ex. L'objectif : créer un décor béton minimaliste pour des intérieurs d'inspiration industrielle. La collection est ainsi spécialement conçue pour les bureaux commerciaux et présente un design inspiré des tons et textures des matériaux modernes. Elle comprend un éventail de couleurs douces et dégradées et des motifs multicouches, avec un choix de six nuances de gris comprenant trois tons chauds et trois tons froids. « Desso & Ex Concrete a été conçue pour mettre le bureau moderne en avant, le look béton suscitant aujourd'hui un véritable engouement », explique Ludwig Cammaert, directeur design et développeur technique chez Desso.

La collection inclut également un nouveau format avec des dalles rectangulaires de 100 x 50 cm afin de créer une diversité de motifs

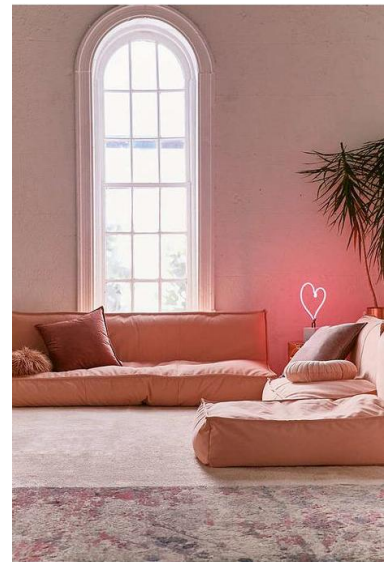
permettant une liberté créatrice aux architectes et designers. Elle est

disponible avec la sous-couche EcoBase 100 % recyclable. ♦



Pour ou contre le retour de la moquette ?

Alors que la thématique du salon Maison & Objet est "comfort zone", François Bernard, tendanceur et directeur de l'agence Croisements, prédit un retour de la moquette dans le but d'apporter de la douceur dans un intérieur. On valide ? Découvrez 10 photos d'inspiration repérées sur Pinterest pour vous faire votre idée.



Pour ou contre le retour de la moquette ? suite





Poser des dalles de moquette

Visuellement, il n'existe aucune différence entre la moquette et la dalle de moquette. Cependant, cette dernière étant plus flexible, elle se transporte et se pose plus facilement et librement, d'où l'appellation de dalles flottantes. En outre, il est extrêmement simple de remplacer une ou plusieurs dalles de manière individuelle lorsque celles-ci sont endommagées, au contraire de la moquette.

MATÉRIEL :

- Cutter
- Craie
- Marouffeur et cylindre marouffeur
- Colle poissante
- Mètre-ruban
- Règle
- Équerre
- Rouleau





RÉALISATION ÉTAPE PAR ÉTAPE :



Étape 1

Avant la pose, les dalles doivent être sorties de leur emballage et entreposées à plat pendant 48h, chauffage au sol éteint. Le support doit également être préparé pour être solide, stable, propre et sec.

La particularité des dalles de moquette réside aussi dans le fait qu'elles sont équipées d'un envers adhésif. Pour la pose, il suffit de retirer le film protecteur et de l'appliquer directement sur le support. Cependant, dans les zones à passage plus important tels que les entrées ou les escaliers, nous vous conseillons de les fixer avec de la colle poissante.



Étape 4

Mettez en place la 1^{ère} dalle sur l'angle droit formé par l'intersection entre les deux lignes. Posez et marouflez les dalles suivantes, sur l'ensemble de la surface, en faisant attention à les joindre bout à bout afin de garantir des bordures optimales.



Étape 2

Dessinez au sol deux lignes orthogonales partant du milieu de la longueur et de la largeur de la pièce. Le point d'intersection désignera le point de départ de la pose. Il doit être placé de manière à ce que les dalles en bordure aient les mêmes dimensions, c'est-à-dire correspondre au moins à une moitié de dalle une fois découpées.



Étape 3

Étendez la colle poissante au rouleau sur toute la surface, puis respectez le temps de séchage préconisé par le fabricant de vos dalles de moquette.



Étape 5

En fonction des dessins, la pose peut être monolithique, c'est-à-dire que les flèches au dos des dalles pointent toutes dans la même direction, ou en damier, les dalles sont alors posées à 90° les unes par rapport aux autres. La pose des dalles en bordure s'effectue par report en terminant par les angles de la pièce.



Étape 6

Marouflez l'ensemble à l'aide d'un cylindre maroufleur et attendez au minimum 24h avant de circuler à nouveau dans cet espace.



LES SOLUTIONS POUR LE SOL

V INTERFACE

Collection Level Set

Interface dévoile sa première collection de dalles vinyles haute performance (LVT). Level Set cherche à se rapprocher des matériaux naturels dans une multitude de textures, motifs et coloris. Des tons réfléchissants tirent le meilleur parti de la lumière naturelle. Les 4,5 millimètres d'épaisseur permettent de couvrir au mieux les irrégularités du plancher technique et participent à la bonne absorption comme à la réduction de la transmission du son. Les dalles sont à pose libre, sans colle, et sont conçues pour pouvoir s'assembler avec précision et fluidité aux dalles de moquette d'Interface.



< EGE

Figura

Au-delà d'une nouvelle collection de moquettes, EGE propose avec Figura un concept créatif pour les architectes et designers. Les 8 formes de dalles, 15 qualités et 370 couleurs proposées ouvrent un très large champ de possibles pour imaginer des sols uniques. Compositions orthogonales ou dessins organiques sont dès lors possibles, dans des couleurs vives ou un nuancier subtil. Le dossier des dalles, souple et résistant, est fabriqué à partir de bouteilles en polymère de synthèse recyclées, qui ont des bienfaits acoustiques. Une partie de la collection utilise également du fil recyclé.



A IVC

Moduleo Moods

Un nouvel outil est au service de la créativité des concepteurs chez Moduleo, spécialiste des sols en vinyles modulaires au sein du groupe IVC. Le concept Moods se fonde sur 10 formes différentes, version planche ou version dalle, à associer ou à dissocier dans une grande liberté. Les formes dites « rectangulaires » ou « géométriques » sont toutes compatibles entre elles ou avec les autres formats Moduleo. Elles sont à associer préférentiellement avec les textures de pierre et de bois des gammes Transform et Impress pour plus de 110 combinaisons possibles.

5 choses à absolument savoir avant de poser de la moquette

Le sol

Que le support soit en carrelage, en ciment ou en parquet, il doit être parfaitement plane. Utilisez une règle pour vérifier s'il y a des écarts. Effectuez un ragréage si ce n'est pas le cas.

Vous voulez installer vous-même votre moquette ? Loin d'être une mauvaise idée, cela vous permettra de faire quelques économies.



La préparation

Le support doit être parfaitement sec et propre avant la pose. Utilisez un aspirateur pour éliminer complètement la poussière.



www.maison-travaux.fr
Pays : France

La pose collée

Il s'agit d'une pose définitive qui se fait avec une colle à base de résines acryliques. Elle offre une tenue parfaite et convient à tout type de sol.



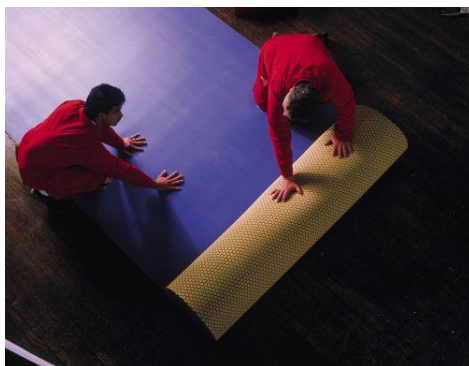
La pose tendue

La moquette est fixée à l'aide de baguettes à picots clouées tout autour de la pièce. Ce type de pose est généralement effectué par des professionnels du fait de sa complexité.



La pose sur ruban adhésif

La moquette est fixée au sol à l'aide d'un ruban adhésif double face. La moquette peut être enlevée facilement sans endommager le sol.



Dalle de moquette RIBBLE - DESSO

Son motif strié, sa riche structure à deux niveaux, combinant fils mats et brillants, le choix des coloris, donnent à Ribble un aspect exubérant, luxueux et en font un produit subtilement linéaire.

Ribble est disponible en 7 coloris.



Global Change, une collection de moquette mêlant modularité et inspirations naturelles - INTERFACE EUROPE



Quand les variations naturelles se mêlent à la modularité

La nature offre des environnements qui se transforment en permanence et nous stimule de différentes manières. Les espaces construits peuvent offrir le même type de variété, avec des environnements adaptés aux activités qui s'y déroulent. Global Change enrichit notre offre de nouveaux motifs, couleurs et textures - des éléments disparates qui se combinent pour créer un tout cohérent. Une offre Interface, couplant un design inspiré par la nature à un système modulaire.

Cette collection est une nouvelle expression du design biophilique, qui propose une expérience sensorielle variée avec une vaste gamme de couleurs, de motifs, de textures, de formats et de matériaux. Cette collection mondiale comprend sept gammes de moquette modulaire aux formats lame Skinny Planks 25x100cm et dalle 50x50cm, avec différents designs organiques ou stylisés. Quatre tirent leur inspiration de structures organiques familières : Glazing et Shading recréent les ombres d'une canopée au sol, Ground et Raku font référence à différents sols naturels. Progression I, II et III offrent un tissu aux styles coordonnées, comme reliant une idée à une autre, de manière fluide.

Les Manufactures Catry déroulent le tapis à Londres

Le fabricant français de tapis et moquettes de luxe continue de tisser son histoire centenaire avec l'ouverture d'un premier écrin dans la capitale britannique.

Située au cœur de l'un des quartiers les plus chics de Londres, Chelsea, ce showroom présente les nouvelles collections de tapis et moquettes, les iconiques et les grands classiques de la marque. Bien plus qu'un espace de vente dédié aux professionnels et au grand public, l'écrin est un lieu d'échanges et de conseils. Une équipe de spécialistes propose un accompagnement personnalisé pour la mise en œuvre de chacun des projets.

Fleuron du luxe à la française créé en 1912 par Alphonse Catry, Les Manufactures Catry exportent ainsi, pour la première fois, au Royaume-Uni, leur savoir-faire exceptionnel en tapis et moquettes haut de gamme qui lie l'héritage à l'innovation, la tradition à la modernité.

Ce lieu matérialise la dynamique nouvelle impulsée par sa présidente Caroline Catry, 4^{ème} génération de la famille éponyme qui perpétue et développe l'entreprise familiale.

À venir, l'inauguration d'un nouveau showroom est prévue à Paris entre autres grands projets.

Les Manufactures Catry Londres

255 Fulham road, Chelsea, SW3 6HY, Londres ; Royaume-Uni.

<https://www.lesmanufacturescatry.fr/>

.../...

À PROPOS

Les Manufactures Catry sont un fleuron de l'industrie du luxe français, créé en 1912 par Alphonse Catry, à Roncq, dans le Nord de la France.

Référence en tapis et moquettes haut de gamme dans l'hexagone, elles se différencient par un savoir-faire technique exceptionnel et unique : la maîtrise du tissage Wilton.

Le raffinement de ses tapis et moquettes va de pair avec l'usage des matières premières les plus nobles.

Les Manufactures Catry sont un partenaire historique de grands architectes et de décorateurs. Quelques unes des réalisations marquantes : Le Château de Fontainebleau, le Palais de l'Élysée, la Fondation Yves Saint-Laurent, les boutiques Dior... La marque collabore également avec des designers modernes pour des lieux « hype ». Exemple : le bar Le Matignon dont l'architecte d'intérieur est Charles Tassin ; Le restaurant de Pierre Gagnaire , etc.

Centenaire, cette entreprise familiale est aujourd'hui dirigée par Caroline Catry , arrière-petite fille du fondateur. Avec Stéphane Plassier , le directeur artistique, le tandem se donne pour mission d'allier l'héritage à l'innovation pour la réussite de la maison et son développement ..

Les Ateliers

13, rue des frères Bonduel
59223 Roncq
+33 (0)3 20 94 34 31

Showrooms / Lille

96, rue Esquermoise
59800 Lille
+33 (0)9 54 65 05 88

Showroom / Londres

255 Fulham Road,
Chelsea London SW3 6HY
+33 (0) 623 801 121

Showroom Professionnel / Paris

23 rue de Mail
75002 Paris
+ 33 (0)1 40 26 17 60

Dalle moquette Chenille warp - INTERFACE EUROPE

La dalle de moquette Chenille Warp innove d'une part par son design très actuel, et d'autre part par la variété des méthodes de pose qu'il propose : damier, ashlar, coupe de pierre. Dalle 50 cm x 50 cm, cette dalle tuftée bouclée est disponible en 12 couleurs et permet de créer des zones modernes et dynamiques. Classe 33 et Bfl s1.



Dalle moquette Luxury Living - INTERFACE EUROPE

Cette gamme illustre le plaisir, une tendance animée par le désir croissant d'investir dans des produits durables et de haute qualité qui apportent bien-être et réconfort. Luxury Living propose trois styles de velours coupé tufté déclinés dans une palette de 36 couleurs luxuriantes, et offre la possibilité de personnaliser ses couleurs dès 100 m2 de commande. Dotée de fibres de velours particulièrement hautes, cette gamme présente d'excellentes caractéristiques acoustiques, de résilience et de confort, ce qui en fait le choix idéal pour l'hôtellerie et les zones dédiées aux loisirs. La sous-couche de cette gamme est également fabriquée à partir de matériaux recyclés post-industriels.



Dalle de moquette Heuga 723 de INTERFACE EUROPE

H723 offre l'aspect d'une moquette grande largeur avec tous les avantages des revêtements de sol modulaires. La gamme est proposée dans les couleurs commerciales les plus vendues et, en tant que velours résistant, est parfaite pour les zones très fréquentées.

La pose peut être uniforme ou en damier, et la modularité de son format rend la pose possible dans la pièce entière comme dans des zones délimitées. H723 peut être posée à l'aide de notre système de pose sans colle TacTiles™ - alternative à la colle qui réduit les COV, et avec Interlay pour une acoustique et un confort de marche améliorés.



Astuces pour enlever les taches sur votre moquette

La Rédaction

Il existe plusieurs traitements pour enlever facilement les taches sur votre moquette. Les astuces les plus simples, mais efficaces, sont dans ce dossier.



Essayez d'enlever les taches avec ce détachant fait maison

- Mettez $\frac{1}{4}$ d'eau gazeuse pour $\frac{1}{4}$ de vinaigre blanc dans un récipient ou un vaporisateur
- Mouillez ou vaporisez les taches avec votre **détachant fait maison**
- **Laissez agir** quelques minutes
- **Frottez** les taches **de l'extérieur vers l'intérieur** à l'aide d'une éponge ou d'un chiffon
- **Rincez** à l'eau claire
- Employez l'**alcool à 90°** pour les taches plus tenaces

Pour venir à bout des **taches organiques** comme les taches de sang ou d'excréments sur votre moquette, utilisez l'**eau oxygénée**, l'**ammoniaque** ou la **terre de Sommières**.

Les solutions contre les taches alimentaires incrustées sur votre moquette

Pour faire disparaître les taches **de vin** sur votre moquette :

- **Saupoudrez** du **talc** sur la tache
- **Laissez imprégner** la saleté
- **Brossez** pour récupérer le détergent
- **Épongez** la zone avec de l'eau savonneuse

Pour un résultat optimal, **ajoutez du vinaigre blanc aux détergents.**

Pour les **taches d'huile alimentaire** :

- **Épongez** les taches
- Posez un **papier buvard** sur la zone sale
- Approchez la semelle d'un fer à repasser et chauffez
- Pressez un **essuie-tout** pour décoller l'humidité

Pour les **taches de graisse alimentaire** ou de **beurre**

- **Saupoudrez** de la **terre de Sommières additionnée d'ammoniaque**
- **Laissez** les détergents **imprégner** la tache
- Passez un **tissu humide** pour enlever le détergent

Les astuces pour vous débarrasser des taches de bricolage et de jardinage

Pour éradiquer les **taches de rouille** sur votre moquette :

- **Frottez** à l'aide d'un **tissu imprégné de sel et de jus de citron**
- **Saupoudrez** de **lessive et astiquez**
- **Mouillez** l'ensemble pour évacuer les détergents

Pour les **taches de peinture glycérophtalique**

- **Grattez l'excédent** de peinture en surface avec une **spatule en bois**
- **Saupoudrez** de **terre de Sommières mélangée à du white-spirit**
- **Attendez** que la peinture se colle à la poudre
- **Aspirez** ensuite pour retirer le détergent

Pour les **taches de peinture acrylique**

- **Appliquez** un **coton humecté d'alcool à brûler**
- **Frottez** avec un chiffon humide
- **Posez un carré de papier absorbant** sur la zone traitée pour enlever l'eau

Pour décoller les **taches d'essence** sur votre moquette

- **Versez** sur la zone souillée une **pâte** composée de **cristaux de soude légèrement humidifiés**
- **Laissez agir** une demi-journée avant de **passer une éponge humide**

Lame moquette Equal Measure - INTERFACE EUROPE



Présentation du produit :

La collection Equal Measure est inspirée des rues pavées traditionnelles présentes dans le monde entier, un mélange subtile de familiarité et d'originalité. L'apparence irrégulière et classique d'une rue ayant vécu est associée au luxe soyeux de la moquette et de ses bénéfices. La palette de couleurs douces offre un refuge à l'environnement dynamique et intense des bureaux.

Dalle moquette Current de INTERFACE EUROPE



Présentation du produit :

Une grande polyvalence doublée d'une excellente qualité

La collection Current offre un aspect naturel grâce à des variations subtiles de couleurs et de textures. Les 8 coloris neutres proviennent de la tendance actuelle visant à donner aux espaces commerciaux l'apparence plus familière d'une maison. Les motifs irréguliers de Current permettent de dissimuler les tâches accidentelles, faisant de lui un produit idéal pour une grande variété d'intérieurs, y compris les zones de trafic intense. L'installation aléatoire permet une pose et une maintenance plus efficace, sa garantie de 15 ans vous assurant une belle longévité. Avec un entretien simple et une apparence originale, Current offre un excellent rapport qualité/prix.

Description : Velours tufté bouclé structuré à motifs

Composition : 100% Polyamide teint masse

Dimensions (L x l) : 50 x 50 cm

Épaisseur : 2,7 mm (fibre) ; 6,1 mm (totale)

Classe d'usage : 33

Installation : non-directionnelle

Réduction du niveau de bruits de chocs (ΔL_w) : 25 dB



Dalle de moquette en polyamide recyclé



Cette gamme de dalles de moquette en velours tufté bouclé offre une texture tissée associée à des coloris lumineux ou neutres. Dalles de 50 x 50 cm en 7,2 mm d'épaisseur constituées de fibres recyclées de polyamide sur sous-couche stable en matériau composite polymère renforcée de fibres de verre (Graphlex). Réduction du niveau de bruits de chocs (ΔLw) de 26 dB. Pose collée, installation monolithique.

Produit: Multichrome

Fabricant: Interface

Dalle de moquette Duet de INTERFACE EUROPE

Dalle de moquette lignée et structurée offrant un design unique et moderne. Traitement antistatique. Proposée en dalle plombante amovible de 50 x 50 cm et disponible en 16 coloris. Idéal pour les locaux professionnels à usage intensif types bureaux, magasins, hôtels etc...



Dalle de moquette Cap & Blazer de INTERFACE EUROPE

S'inspirant des couleurs distinctives et vives des rayures des uniformes des écoles privées britanniques, la conception élégante et moderne de Cap and Blazer est parfaitement à l'aise dans les espaces classiques et contemporains. Cap & Blazer dispose d'une construction bouclée offrant une excellente résistance. Cool Carpet ® est également disponible en standard et les matériaux recyclés de la fibre et dans la sous-couche assurent des performances environnementales exceptionnelles.



Comment fonctionne un nettoyeur vapeur pour moquette ?

Vous souhaitez nettoyer votre moquette de manière responsable et écologique ? Utilisez un nettoyeur vapeur. Facile à utiliser, cet appareil permet de venir à bout de nombreux microbes.

Nettoyage à la vapeur

Pour nettoyer efficacement une moquette tout en se débarrassant efficacement des microbes et autres bactéries, rien ne vaut le nettoyeur vapeur. Cet appareil fonctionnant avec de l'eau chauffée à 120 °C et plus assure des résultats aussi rapides que satisfaisants. Le pouvoir nettoyant de cet appareil se trouve dans la vapeur qu'il projette. Cette dernière détache efficacement toute la saleté et la dissout facilement.

Le nettoyeur vapeur pour moquette

Comme tout type de nettoyeur vapeur, l'appareil destiné à l'entretien de la moquette n'emploie aucun détergent. Grâce à la vapeur, il détache les saletés et nettoie diverses surfaces tout en les assainissant pour vous éviter des allergies dues aux microbes ou autres acariens. Cet appareil est disponible sous forme de balai vapeur qui vous aide à nettoyer facilement toutes les surfaces sans vous fatiguer.

Fonctionnement du nettoyeur vapeur pour moquette

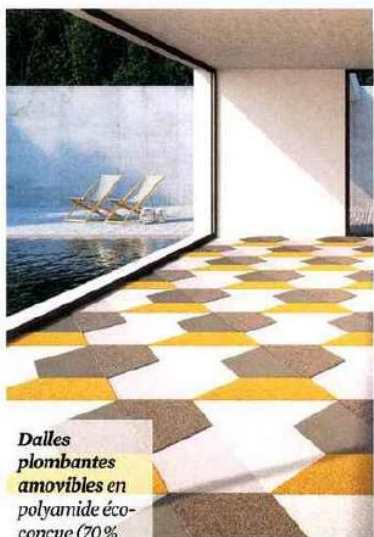
Le nettoyeur vapeur pour moquette dispose d'une cuve de capacité plus ou moins importante selon le modèle. Ce dernier accueille l'eau qui sera chauffée et qui donnera par la suite la vapeur servant à nettoyer toutes les surfaces. Cette dernière est ensuite mise sous pression et envoyée dans un tuyau qui la projetera sur les taches et les saletés. L'embout placé sur le tuyau n'a plus qu'à récolter les saletés pour les stocker dans un espace adapté.



ilmguide [ÉQUIPEMENT]

LA MOQUETTE FAIT SON COME-BACK

Elle regagne peu à peu la faveur des consommateurs. Et il y a de quoi : les nouveaux produits sont aussi beaux que vertueux. **PAR BÉNÉDICTE LE GUÉRINEL**



Dalles plombantes amovibles en polyamide éco-conçue (70 % de matériaux recyclés). Haute performance acoustique. Réduit les poussières fines dans l'air ambiant (recommandée aux personnes allergiques). «Arena SL», 74,90 € le m² (Vorwerk).

DÉVELOPPEMENT DES DALLES

Longtemps réservées aux bureaux, les dalles arrivent chez les particuliers. En mixant couleurs, formes et textures, les sols se font plus créatifs. Traditionnellement carrées, les dalles se déclinent désormais en lames, et des formes trapézoïdales et hexagonales commencent à apparaître. Elles sont faciles à transporter, à poser mais aussi à changer lorsque l'une d'elles est abîmée ou tachée.

PRODUITS POUR ASSAINIR L'AIR

Sont apparus des produits permettant d'améliorer la qualité de l'air intérieur, comme les moquettes AirMaster de Desso, qui capturent les poussières fines présentes dans l'environnement intérieur.

MOQUETTES RECYCLÉES

Le recyclage inspire particulièrement les fabricants de moquettes. De nombreuses moquettes polyamide sont fabriquées avec des fibres recyclées : filets de pêche et Econyl (fibre élaborée à partir d'anciennes moquettes). Balsan propose un revêtement de sol textile imitation bois fabriqué à partir de fibres de PVB recyclé. Quant à Vorwerk, il réutilise ses déchets post industriels dans les sous-couches de ses moquettes.

PRODUITS ANTI-TACHES

Les fibres d'aujourd'hui sont de moins en moins salissantes. Elles s'usent aussi moins facilement. On trouve même des moquettes traitées pour résister aux salissures les plus redoutées comme le vin ou les fruits. Pratique pour les produits de couleur claire.

MOTIFS SUR MESURE

Grâce au développement des servomoteurs (systèmes motorisés à commande électronique permettant d'obtenir des dessins très précis), les fabricants de moquettes peuvent désormais proposer des motifs d'une très grande finesse. Ils peuvent même créer des motifs spéciaux à la demande des architectes d'intérieur.



Moquette sur mesure à motifs vintage, fabriquée selon la technique Wilton. «Victoria 4010», 200 € HT le mètre carré (Catry).



Dalles textile structurées à effet usé et patiné. Composées de fibres recyclées Econyl®. «Stoneage», 37 € le mètre carré (Balsan).



Dalle aubergine, 100 % polypropylène, facile à poser et facile d'entretien. Existe en 8 coloris. «Andante», 22,99 € le mètre carré (Saint-Maclou).



Moquette lumineuse connectée, à Leds affichant message ou signalisation. «Luminous Carpets», prix sur devis (Desso avec Philips Lighting).

Dalle de moquette TWEED - DESSO

Le motif bidirectionnel de Tweed donne à ce produit l'aspect tactile d'un tissu de mode. Il présente de larges boucles aux côtés de fins fils noirs disposés de manière ludique. L'apparence générale de Tweed se définit aussi par son aspect moucheté. Tweed est disponible en 16 coloris.



Dalle de moquette Desert AirMaster® - DESSO

Dernière-née de la collection AirMaster®, la nouvelle moquette Desert AirMaster® offre le meilleur de deux mondes : la beauté organique et une meilleure qualité de l'air intérieur.

Alliant les motifs organiques superposés de la collection à succès Desert à tous les avantages en termes de santé et de bien-être de la moquette AirMaster® avec la sous-couche EcoBase™, Desert AirMaster® crée des motifs fluides pour des sols dynamiques, tout en améliorant la qualité de l'air intérieur.

Grâce à l'incorporation de la sous-couche EcoBase® et de SoundMaster®, tous deux garants d'un air plus pur et d'une réduction du bruit, Desert AirMaster® améliorera le bien-être et la concentration du personnel sur le lieu de travail.





LA MOQUETTE

Autrefois assez ringarde, la moquette fait son retour. Ce revêtement très confortable présente également l'avantage d'être un bon isolant contre le froid et le bruit. Longtemps diabolisée à cause des acariens et de la poussière, elle est aujourd'hui fréquemment traitée contre les risques d'allergies. Par contre, la moquette n'est pas compatible avec les pièces humides comme la salle de bain et est très sensible aux taches. Pour vous éviter l'angoisse de renverser quelque chose, évitez donc de la placer dans la cuisine. Elle convient par contre pour le salon, sauf si vous êtes adeptes des apéros au vin rouge. Évitez également les endroits de passages fréquents car elle est sensible à l'usure.

- ☒ **Chambre**
- ☒ **Séjour**
- ☒ **Bureau**

Ici, la moquette "Boréal" en dalles en velours bouclé de Balsan vous permet de créer des motifs de couleurs personnalisés, 34 euros/m².
► balsan.com

LE JONG DE MER ET LE SISAL

Oui, il existe un tapis adapté à la salle de bain et la cuisine. Le junc de mer est une fibre naturelle issue d'une plante aquatique qui ne craint pas l'humidité et à même besoin d'eau pour son entretien. Résistant aux taches, il est également adapté pour la cuisine. Par contre, il n'aime pas les pièces trop ensoleillées ou trop sèches. Si le junc de mer est un peu dur pour vos pieds, vous pouvez opter pour du sisal. Sa fibre naturelle est issue d'un cactus tropical, l'agave, et est plus douce au toucher.

- ☒ **Salle de bain**
- ☒ **Cuisine**
- ☒ **Chambre**



Ici, le revêtement de sol en junc de mer procure un style chaleureux et lumineux dans la chambre. Prix sur demande.
► lamaisonecologique.be

La moquette et ses différents modes de pose

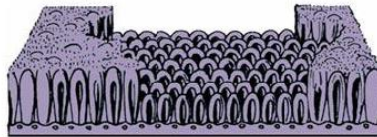


La moquette reste l'un des revêtements de sol préférés, surtout dans les chambres, pour sa qualité de confort mais aussi d'isolant phonique et thermique. Héritière des tapis d'autrefois, elle eut pendant longtemps une image de luxe liée à la noblesse du produit lui-même et à la pose tendue classique. Même s'il existe toujours des moquettes en fibres naturelles de très belle qualité, les produits se sont diversifiés et sont devenus beaucoup plus accessibles. Il en est de même pour la pose, désormais à la portée de tous avec un minimum de soin et d'adresse.

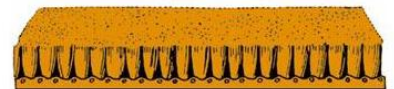
Techniques de fabrication



Moquette bouclée



Moquette bouclée-rasée



Moquette rasée

Les techniques de fabrication permettent de distinguer les différents types de produits et d'acheter en toute connaissance de cause :

– l'aiguilleté, ou "feutre" ou encore "tapis plat" n'est pas une vraie moquette, mais une agglomération de fibres, généralement synthétiques ; c'est le bas de gamme des moquettes ;

– la moquette est le résultat d'un tissage ou d'un piquage (moquette tuftée) de fibres naturelles, synthétiques ou mélangées, dont la structuration donne l'aspect de surface :

bouclée ;

velours (les boucles sont coupées) ;

à poils longs (mèches nouées, comme pour un tapis).

Revers de moquette

Le dos du revêtement ou "revers" peut être :

laissé nu ; il faut alors interposer une thibaude entre le sol et la moquette, qui doit être posée tendue (pose professionnelle) ;

revêtu d'une toile synthétique ;

revêtu d'un dossier mousse (cas le plus général).

Fibres

Les fibres utilisées sont très variées :

synthétiques (polypropylènes, polyamides, polycarbonates, polyéthylènes, acryliques) ;

naturelles (laine, coco, sisal) ;

mélangées.

La densité des fibres est devenue aussi un critère de choix déterminant. Elle s'exprime en g/m^2 et constitue une référence avec certains labels par exemple pour la laine vierge (Woolmark, 915 g/m^2 , Decorwool 1 150 g/m^2).

Les fibres ont parfois subi un traitement antitache en usine.

Formats de moquette



Les dalles de moquette La moquette est présentée sous deux formes :

- en lés de petite ou de grande largeur (2 ou 4 m) ;
- en dalles (50 x 50 cm).

On trouve aussi des tapis d'escalier dans des largeurs variées (65, 75, 80, 90 et 100 cm) pour une profondeur de marche de 24 cm et des tapis de nez de marche (en demi-lune). Des tapis de couloir (ou de passage) sont proposés en 65 cm de large.

L'achat d'une moquette ne doit pas reposer sur l'impulsion, car on ne la change pas tous les jours ! Il existe de nombreux magasins spécialisés où vous pourrez faire votre choix. L'esthétique et le prix sont les critères de sélection mis en avant par les vendeurs. Prenez le temps qu'il faut pour apprécier les qualités du produit en regard de ce que vous en attendez.

Modes de fixations de la moquette

Revêtement confortable, la moquette est aujourd'hui un produit très diversifié qui va du très ordinaire aiguilleté aux moquettes haute laine les plus somptueuses. Toutes ont cependant en commun une simplification de mise en œuvre, la pose tendue n'étant pas du ressort de l'amateur.



La pose libre

La pose sans colle de moquette ou de vinyle en lés est possible grâce à l'utilisation de bandes d'adhésif double face, posées en périphérie de pièce et au niveau des joints entre les lés. Cette technique n'est possible que si le sol permet l'accrochage de l'adhésif (carrelage, ancien parquet), ce qui n'est malheureusement pas toujours le cas (sol en béton rugueux, panneaux de particules friables, etc.).

La pose sur ruban agrippant adhésif

La pose sur des rubans agrippants adhésifs (connus sous le nom de Velcro®) est possible (avec les mêmes restrictions que pour les bandes adhésives double face). Ce procédé, très pratique puisqu'il permet un démontage rapide de la moquette, sans aucun dommage pour le sol, est cependant relativement onéreux.



La pose collée

Le collage définitif se fait avec une colle à base de résines acryliques. Cette pratique ne convient pas si vous devez remettre le sol dans l'état d'origine lorsque vous quitterez le logement. C'est une colle prête à l'emploi, présentée sous forme pâteuse, en pot, qui s'étale à la spatule crantée.

Elle impose certaines précautions :

si le sol n'est pas absorbant (carrelage), il faut tout d'abord passer un enduit de lissage (ragréage) d'au moins 2 mm d'épaisseur ;

si le sol est trop poreux (parquet brut, panneau), il faut appliquer un primaire d'accrochage.

Le collage provisoire se fait avec un fixateur permettant une dépose ultérieure du revêtement sans dommage pour le sol qu'il laisse dans son état d'origine. L'application se fait au rouleau ou à la spatule à denture fine, sur le sol. Il faut attendre un temps de gommage d'une demi-heure environ avant de poser le revêtement.

La pose tendue

Des baguettes à picots sont clouées tout autour de la pièce, la tension étant obtenue à l'aide d'un outil spécial appelé "coup de genoux". Une thibaude est interposée entre le revêtement et le sol. C'est une technique de pose de type professionnel.

Dalles vinyle/moquette autoploombantes

Destinées aux opérations de rénovation, les lames et carreaux autoploombants Expona Simplex d'Objectfloor peuvent être posés, remplacés et même réutilisés rapidement et sans créer de résidus grâce à une pose libre, plombante, sans colle traditionnelle ou de système clip-sable. La nouvelle collection propose un concept d'harmonisation avec des lames textiles « Econyl » (six lames moquettes et quatre lames de moquette de propreté). Ses dernières se coordonnent dans



la continuité des produits en vinyle, sans rupture de pose ni besoin de profilé particulier. Ce système de

« mix & match » permet de créer des zones visuellement différentes et de souligner des espaces. ♦

DÉCORATION

Quand la matière devient décor

Pour s'abriter, l'homme a appris à construire puis aménager son intérieur avec des éléments existants dans la nature. Avec le temps, il a appris à travailler ces matières naturelles et à les transformer. Aujourd'hui, pour en préserver les ressources, il sait en reproduire l'aspect.

La marche sur la matière

Pour des raisons de sécurité dans les déplacements et afin d'éviter les risques de chutes, la caractéristique première d'un sol et de son revêtement est d'assurer la meilleure planéité possible. Donc des surfaces lisses qui ne laissent guère de place pour des effets de matière présentant des aspérités. Par voie de conséquence, la meilleure façon de les évoquer consistera à les reproduire sous forme de décors, en trompant l'œil. L'exception en matière de revêtement de sol est celle des sols textiles qui, par leur souplesse, peuvent présenter des reliefs et des textures qui vont se déformer et s'aplatir sous le poids. C'est un parti pris décoratif qui s'est beaucoup développé par l'utilisation des dalles textiles dans les espaces tertiaires. En mixant dans la couche d'usage velours coupé et velours bouclé à hauteurs variées, en combinant des fibres de grosseurs et de couleurs différentes, voire en introduisant des fibres métalliques dans le velours, on obtient des structures et des graphismes qui génèrent à leur tour des jeux d'ombres et de lumières. De plus, le calepinage de dalles de textures différentes est un moyen complémentaire de faire vivre la matière textile tout en dotant les espaces d'une identité forte.



L'impression pilotée par information de la moquette permet de reproduire tout type d'image.

Ici encore, l'impression va venir à la rescousse pour permettre au concepteur de reproduire les effets de matière. Prenant le relais des techniques traditionnelles de tissage qui se limitaient le plus souvent aux motifs floraux, ces procédés d'impression pilotés par l'informatique permettent de réaliser, à partir d'une esquisse numérisée, des motifs d'une grande finesse par injection des colorants au cœur des fibres. La grande flexibilité de ces techniques ouvre le champ à tout créé par le concepteur et autorise des fabrications en quantité très réduites (moins de 50 m²).



Des effets de relief au sol par le jeu des différentes hauteurs de velours des dalles de moquette.



NOUVELLE COLLECTION D'INTERFACE

**Interface complète
sa gamme de dalles
de moquette
modulaires avec des
dalles et lames en
vinyle de luxe (LVT).**



Développée dans le respect des meilleures pratiques de conception, de performances environnementales, la première collection Level Set™ s'accorde parfaitement avec l'offre de dalles de moquette existante. Elle se compose d'une série de lames de 25 cm x 1 m et de dalles de 50 cm x 50 cm aux motifs bois et pierre naturels et texturés.

Tél. 01 58 10 20 92
www.interface.com

Dalle de moquette Narratives - INTERFACE EUROPE

Les Hommes trouvent un sens à tout ce qu'ils regardent. Nous créons des histoires à partir de tout ce qui donne un sens au monde. Les lames Narratives racontent une histoire fascinante basée sur le contraste et le minimalisme. NS230 présente des motifs figuratifs créés par des différences de hauteur et de construction, tandis que NS231 propose des motifs linéaires avec moins de contrastes en hauteur. Utilisez les différentes textures seules ou combinez-les entre elles de multiples façons.



Dalle de moquette Monochrome - INTERFACE EUROPE

New Horizons II est un produit à très bon rapport qualité / prix, vous offrant une durabilité et des performances exceptionnelles avec un large éventail de couleurs. Notre service de livraison rapide sur ce produit signifie que nous pouvons travailler avec des délais très courts, en nous assurant que vous recevrez le produit testé aussi vite que possible. New Horizons II est disponible en 18 couleurs.

Coordonnées du fabricant :

INTERFACE EUROPE 28 à 32 Rue De L'Amiral Mouchez 28 A 32 75014 PARIS 14
Tél : 01 58 10 20 20
Fax : 01 58 10 20 21



Dalle de moquette TRACE de DESSO

La caractéristique clé de Trace est sa construction. Ce bouclé « Compactuft™ » ajoute un look différent à la collection Materials in Touch, aux côtés de produits très structurés. Trace présente un motif raffiné de lignes subtilement contrastées sur un fond neutre.

Trace est disponible en 6 coloris.

Coordonnées du fabricant :

DESSO 1, Terrasse Bellini - Tour Initiale 92919 PARIS LA DÉFENSE





Vite !

MOQUETTE

Purification de l'air par le sol



Desso agrandit sa collection de dalles de moquette AirMaster, avec Desert AirMaster. Grâce à sa sous-couche EcoBase, ce revêtement permet d'améliorer la qualité de l'air intérieur. Il capture et retient les poussières fines 8 fois plus efficacement que les sols lisses et 4 fois plus que les moquettes standards, n'émettant, en outre, que de faibles quantités de composés organiques volatils (COV).



Revêtement de sols

Dalle de moquette en fibres recyclées à fusion modulaire directe sur dossier

À très faible empreinte carbone, cette dalle de moquette microtuft en fibre polypropylène recyclée bénéficie d'une nouvelle technologie de fusion modulaire des filaments de la fibre directement au composant du dossier, éliminant la sous-couche primaire en latex. Sa teneur en COV est inférieure à $100 \mu\text{g}/\text{m}^3$ après trois jours. Garantie 15 ans, elle est conforme aux normes en zone commerciale, adaptée au trafic intense et au passage de roulettes. Disponible en 8 teintes soutenues avec fines rayures contrastées et irrégulières, gris à noir, bordeaux à bleu, à mixer ou non. Pose sans colle (TacTiles).

Classement de réaction au feu : Cfl-s1. Classe d'usage : classe 33. Classement d'émissions de COV : A ++. Épaisseur : 3,6 mm.

Produit : Microsfera

Fabricant : Interface



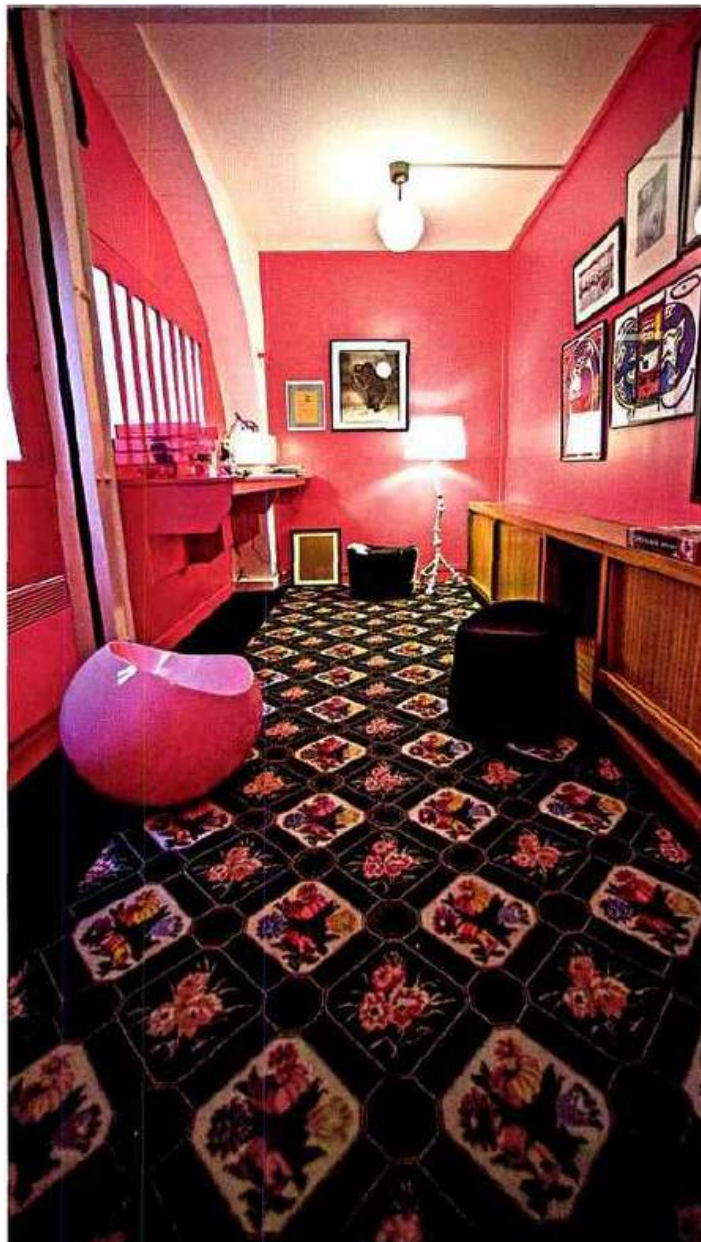
ARCHITECTURES A VIVRE HORS SERIE

Pays : France

Périodicité : Parution Irrégulière



Date :
MARS/AVRIL/MAI 17
Page de l'article : p.45



3. Sur-mesure De fabrication artisanale les tapis et moquettes Codimat sont en fibres naturelles : soie, pure laine, mohair, coton, chanvre. La bibliothèque, contenant plus de 16 000 références, se constitue depuis le XVIII^e siècle. Prix sur demande www.codimatcollection.com

Macro Micro - Canopy to Bark - Moquette en dalle



BALSAN

Macro Micro - Canopy to Bark, la beauté est dans l'œil de celui qui regarde.

En complément de notre jeu de perspectives déjà présenté dans la collection Space to Land, Balsan redéfinit le design en proposant un nouveau concept créatif : de la canopée à l'écorce. L'œil invente de nouveaux repères et découvre de nouvelles sources de créations selon la distance. De la canopée inondée de soleil aux détails de l'écorce, en passant par les branches et la cime des arbres, les trois qualités Scope, Vision et Zoom vous offrent un voyage initiatique au cœur de la nature.

Caractéristiques techniques :

Tout est différent selon le regard porté. A destination des espaces design, Macro Micro - Canopy to Bark, de la canopée à l'écorce des arbres est le résultat d'un jeu de focale qui crée différents niveaux de structure. Selon la distance, l'œil invente de nouveaux repères et découvre de nouvelles sources de création. C'est ce phénomène que Balsan a retranscrit dans la collection baptisée : Macro Micro - Canopy to Bark

De la canopée illuminée par les rayons du soleil au dessin sinueusement graphique de l'écorce, le monde végétal n'a pas fini de nous surprendre... Balsan s'en inspire avec Macro Micro - Canopy to Bark, une collection qui mise sur la variation de trois angles de prise de vue : Scope (du ciel vers le sol), Vision (échappée belle) et Zoom (au cœur de l'écorce).

Ces trois dimensions de la vision s'habillent des plus beaux appareils de la nature pour créer des revêtements textiles qui se complètent dans une harmonie contemporaine. Le premier, Scope, capte les camaïeux de vert qui ondulent au cœur de la canopée. Puis, Vision, resserre l'étau d'un cran en se rapprochant des arbres et de l'entrelacement de leurs branches. Enfin, Zoom pénètre la matière en s'imprégnant de la pureté de l'écorce.



La reprise semble s'amorcer

Les revêtements de sol retrouvent quelques couleurs

A l'issue du salon Domotex, des données ont été publiées par la fédération européenne des fabricants de revêtements de sols stratifiés. 476 millions de mètres carrés ont été vendus durant l'année 2016, soit une hausse de 5,6 % par rapport à 2015 (452 millions de mètres carrés). Les pays d'Amérique du nord et d'Asie jouent, en la matière, les locomotives. Un indice fort qui n'a certes pas valeur d'universalité pour l'ensemble des revêtements de sol, mais cette information donne un cap. En France par exemple, il s'est vendu l'an dernier près de 200 millions de mètres carrés de revêtements de sol. Grand favori la LVT qui connaît une hausse fulgurante, avec 21 % du marché global à 54,7 millions de mètres carrés détrônant pour la première fois le carrelage à près de 54,5 millions de mètres carrés. Il s'est vendu 44 millions de mètres carrés de moquette en France, 37 millions de mètres carrés de stratifié (étal par rapport à l'année antérieure) et enfin le parquet connaît un léger retrait à 11 millions de mètres carrés. Si le revêtement bois a connu quelques difficultés par le passé, c'est en partie lié à la corrélation pour ne pas dire la dépendance vis-à-vis du monde de la construction.

LANO

Bernard Salembier, Directeur commercial France
Miser sur le naturel !

Le gazon artificiel est une des grandes tendances de cette année. Nous en voyons partout sur le salon Domotex. Il est utilisé sur les balcons, les terrasses, autour des piscines, sur les jardins d'intérieur. Aujourd'hui nous imitons parfaitement le gazon avec des aspects complètement différents. Et ce dernier peut être court, long, épais ou non, avec des couleurs différentes. Chez Lano, nous avons une gamme de gazon artificiel très large, distribué auprès des spécialistes gazon, des grossistes ou des généralistes spécialistes comme Saint-Maclou.



Le gazon artificiel n'est qu'une partie de notre activité. Nous proposons au total près d'une soixantaine de gammes en moquettes par ailleurs. Nous sommes renommées pour nos qualités à base de laine ou de bambou mais aussi dans notre gamme de moquette en nylon nous essayons de nous différencier en matière de look et de création.

Et puis, nous innovons fortement avec Smartstrand, par exemple. Smartstrand est un produit fibre écologique conçu à partir de matières premières naturelles renouvelables, c.à.d. 37% d'amidon naturel. Cette composition facilite considérablement le nettoyage, et revêt presque un caractère hors norme car contrairement aux moquettes classiques, Smartstrand ne retient pas la salissure. Lano est le seul fabricant autorisé à produire et distribuer Smartstrand en Europe occidentale.

Le côté esthétique aux accents naturels et le souci de protéger l'environnement, sont dans l'air du temps. Nous nous sommes engagés avec force dans cette voie-là. Cela semble porter ces fruits.

Nous réalisons un chiffre d'affaire qui dépasse les 100 millions d'euros, depuis 2015, en hausse constante depuis lors.

Salons - Domotex 2017

Une fois encore, Domotex, le salon Mondial du revêtement de sol, qui s'est tenu à Hanovre du 14 au 17 janvier derniers a tenu ses promesses. Le marché reprend des couleurs en fonction des secteurs. Face aux défis à venir, le salon se réorganise et l'an prochain, il aura un tout autre profil.

Pierre Antoine

La moquette, un sursaut nécessaire

Il faut trouver des nouveaux débouchés. Voilà sans doute pourquoi Leno, le fabricant belge de mo-



quettes s'est diversifié, en concevant entre autres du gazon artificiel. L'innovation, les fabricants de moquettes n'en manquent pas. Revêtement plus soyeux, plus brillant, plus facile à nettoyer, plus résistant... les arguments s'aiguisent pour retrouver de la croissance. « Nous pâtissons d'une réputation difficile, explique Christophe Pouille, Directeur général chez Balsan. Et je crois que la faute revient majoritairement aux industriels. Il y a quelques années nous avons subi des attaques quant à la fiabilité sanitaire de nos produits. Ils étaient pointés du doigt en tant que nids pour acariens. À l'époque, l'effet a été minimisé, pensant que ce serait que passer. C'était une erreur. Depuis, non seulement, il a été prouvé que nos produits bien entretenus n'étaient pas spécialement



plus nocifs que d'autres, et de plus, nous avons fait des progrès immenses sur le nettoyage et les capacités de résistance aux tâches de nos moquettes ». Mais le mal était fait. Difficile à entretenir, porteur d'acariens, et compliqués à détacher, les fabricants de moquettes ont tout entendu. Aujourd'hui leurs produits sont bien plus faciles à laver et à entretenir. « Le marché de la moquette a fortement chuté en France, explique Bernard Salembier, Directeur commercial de chez Lano, passant de 40 millions de mètres carrés, à 8 millions. Nous avons été fortement concurrencés par les fabricants de stratifiés ». En jouant davantage sur les aspects avec des moquettes plus brillantes et plus soyeuses, en offrant une palette de couleurs larges, ou en développant des produits recyclables, les fabricants de moquettes tentent de regagner leurs lettres de noblesse. Le marché britannique demeure un pôle incontournable, puisque ce marché capte près de 50 % de la production européenne. Mais aux dires de Christophe Pouille, Directeur général de Balsan : « Je suis optimiste, nous voyons un léger frémissement ». Le textile pourrait redevenir tendance, à en croire les bons résultats de l'année passée, comme l'illustre l'italien Alma Spa, qui a connu une progression de 10 % de son chiffre. Les fabricants d'accessoires et tapis de sol pourraient connaître une embellie marquante. « Une norme impose d'équiper les établissements qui accueillent le public avec des produits pour handicapés ou mal voyants. Ces règles pourraient à terme nous créer un fantastique marché, car l'ensemble des établissements hospitaliers, ou de santé, ou de type Ehpad devront en être pourvu », explique Jean-Baptiste Martin, Directeur Marketing chez Romus. Avec une hausse de 9 % de son chiffre d'affaires Romus prend la place de leader pour ce qui a trait à l'accessibilité. « Le floqué connaît un léger recul cette année, explique Jean-Stéphane Joly, gérant de chez Floc-Mat. A l'inverse la décoration reprend des couleurs ».

BALSAN **Christophe Pouille, Directeur général adjoint** **Sous le sceau de la nouveauté !**

Au-delà du caractère purement industriel et historique de Balsan, notre travail destiné à en faire une marque commence à prendre. Pour ce faire, nous avons entamé un grand nombre de démarches. D'abord nous avons entièrement revu notre site internet. Jusqu'à récemment il n'était disponible qu'en trois langues, aujourd'hui il est accessible en sept. Et puis nous disposons d'un showroom B to B à Paris. Nos trois secteurs d'activités demeurent l'hôtellerie, les bureaux et bien sur le lieu de résidence.

Du côté des produits, nous montons en gamme grâce au colorpoint, qui permet de réaliser de la dalle et du lès. Notre chiffre d'affaire qui s'élève à 65 millions d'euros, est réalisé pour moitié grâce aux dalles. C'est aussi pour cela que nous allons investir dans de nouvelles lignes de production. A compter du mois de mars de cette année, nous serons plus réactifs et plus flexibles. Balsan sera d'ailleurs en mesure à ce jour de produire et surtout livrer d'autres formats tels que des « planks ». Pour ce qui est de l'univers du domicile, nos deux gammes emblématiques « Sublime », et « Idylle » offrent des qualités très élevées de résistance aux taches. Ces deux modèles sont destinés au marché résidentiel, car leurs caractéristiques correspondent davantage aux goûts de ces consommateurs. « Sublime » s'inspire de l'univers des cosmétiques, à la fois facile à entretenir, et plus écologique ; quant à « Idylle » nous avons souhaité lui donner des qualités plus soyeuses, et brillantes, avec un choix de couleurs variées, allant des teintes naturelles, à des tons plus intenses.



Car je vous rappelle que les atouts de Balsan, et sa réputation résident, outre dans la qualité de ses produits, mais aussi dans les nombreux choix de couleurs. Nous faisons un gros effort d'innovation sur le secteur de la maison, et des pièces à vivre. Par exemple, le color Lights permet

de personnaliser la décoration en s'adaptant à petites surfaces (à partir de 100 mètres carrés). Il s'agit en quelque sorte de sur-mesure industriel. Du côté de l'hôtellerie, Balsan a développé French Couture, une moquette en teint masse, en fil recyclé et qui permet de combiner des dessins subtils et de la structure dans la matière. Nous avons voulu jouer sur le contraste entre la haute couture et la moquette de haute finition. Cette gamme est surtout destinée à équiper les hôtels de luxe. Nous avons d'ailleurs passé des accords avec la chaîne Novotel.

Enfin nous avons décidé de changer totalement de paradigme et de nous investir complètement dans le développement durable, avec le green label. Plus de la moitié de nos fils sont recyclables, et recyclés.

Nous sentons un léger frémissement sur le marché. Nos produits répondent de plus en plus à une demande précise. Même si nous avons un gros travail de communication à réaliser en vue de briser les a priori sur les revêtements de sol mous, les mentalités commencent tout juste à changer. J'avoue que je suis beaucoup plus optimiste que les années précédentes. Et les années à venir devraient nous permettre de nous développer davantage.

Domotex, revu de fond en comble

« Le développement prochain de Domotex dans un certain nombre de secteurs correspond à un changement imposé par le marché », explique le docteur Andreas Gruchow, Responsable du salon. Cela induit de fait plus de choix et une meilleure orientation pour les visiteurs. Les cartes vont donc être entièrement rebattues. Les tapis faits main originellement localisés dans les halls 14, 15, 16 et 17 migreront vers les halls 2, 3, et 4. Les tapis industriels quant à eux seront installés dans les halls 5, 6 et 7. Les exposants spécialisés dans le parquet, la LVT, le stratifié quitteront le hall 6, 7, 8 et 9 pour se rendre dans les halls 11, 12, et 13. Enfin l'accent sera également mis sur le DIY (Do it yourself) et l'individualisation de la conception, pour donner plus de gages aux particuliers engagés dans ces travaux, à travers le programme Unique Yourself. Domotex change de visages à mesure que le secteur dont il a la charge de représenter, connaît des modifications. ●

